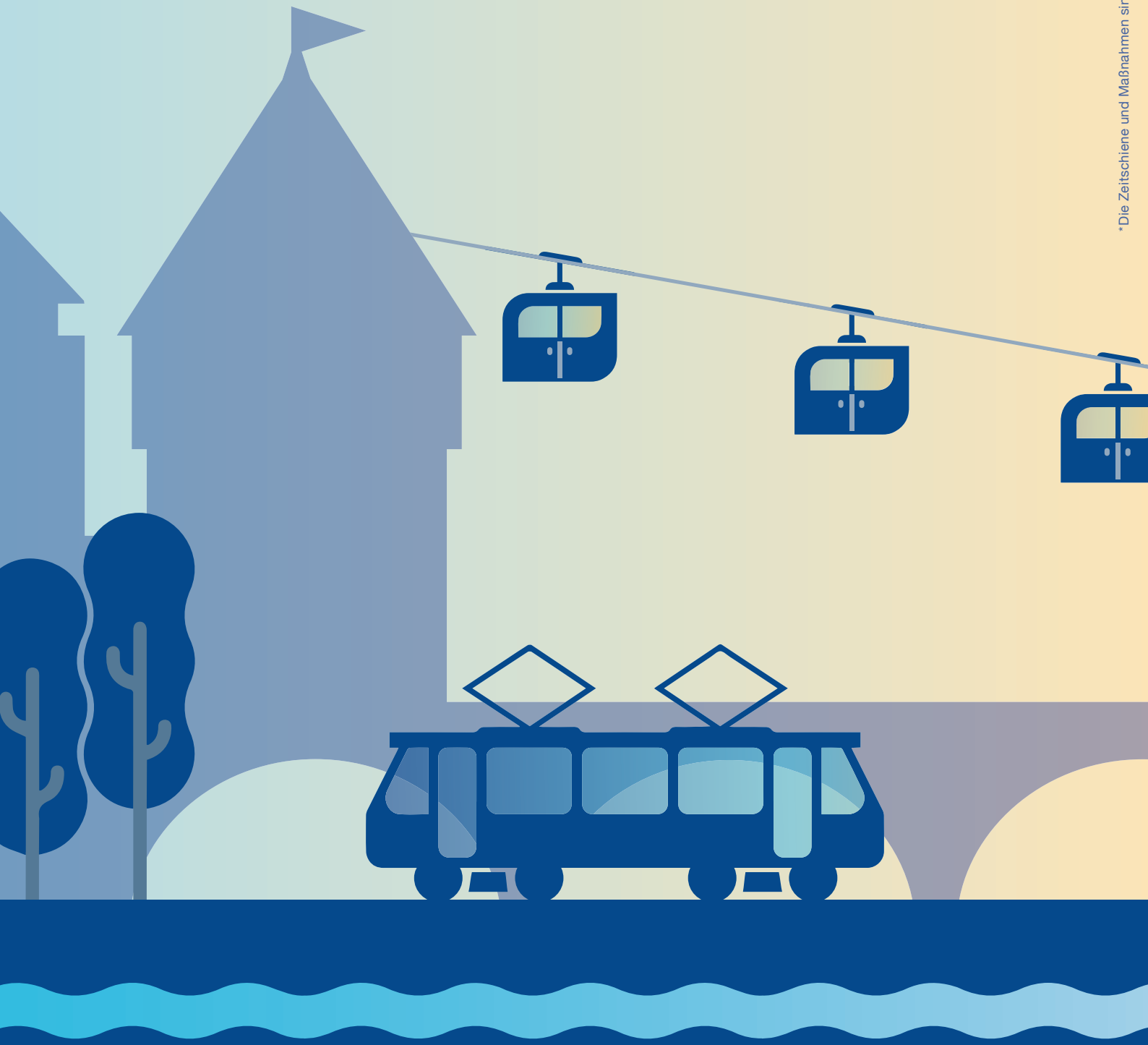




Masterplan Mobilität

Langfristige Maßnahmen der Verkehrsentwicklung

0 bis 20 Jahre +*



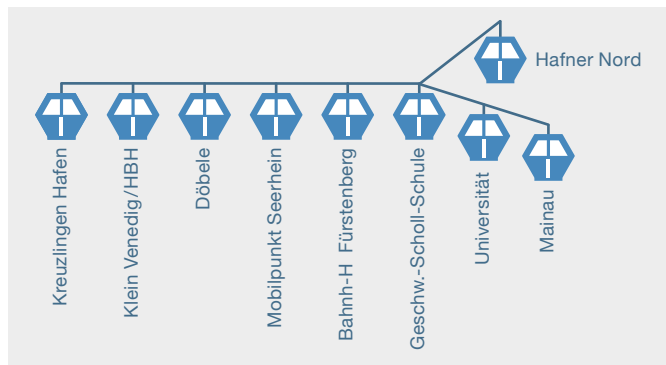


Masterplan Mobilität

Langfristige Maßnahmen der Verkehrsentwicklung

Warum brauchen wir langfristige Maßnahmen? Warum plant die Stadt so weit im Voraus?

Konstanz wird auch weiterhin eine attraktive Stadt bleiben. Dies wird steigende Mobilitätsbedürfnisse beinhalten. Deshalb muss das Angebot der Verkehrssysteme so optimiert werden, dass der Autoverkehr möglichst wenig oder besser gar nicht ansteigt. Aber auch der Stadtbusverkehr stößt irgendwann an seine Kapazitätsgrenzen. Deshalb ist es sinnvoll zu prüfen, welche Alternativen es zur Aufwertung des ÖPNV-Angebots gibt.



Was sind die langfristigen Maßnahmen?

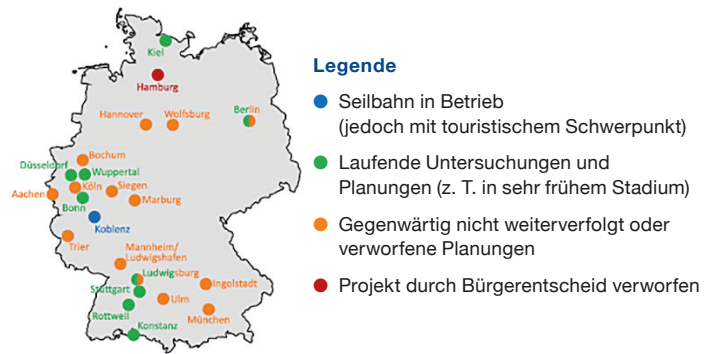
Der Verein Agglomeration Kreuzlingen-Konstanz erstellt eine Studie zur Klärung der infrastrukturellen Voraussetzungen für die Einführung einer S-Bahn im 15-Minuten-Takt von Singen über Konstanz in die Schweiz. Diese „Agglo-S-Bahn-Studie“ soll auch darstellen, welches künftig der optimale ÖV-Verkehrsträger ist: Der Ausbau einer S-Bahn, ein Tram- oder ein Stadtbahn-system.

Daneben werden seit einigen Jahren urbane Seilbahnsysteme zur Entlastung des Straßen- oder schienengebundenen ÖPNV in Betracht gezogen, weil diese kostengünstiger sind als ein schienengebundenes System: Eine Dreiseil-Umlaufbahn kann mit einer Kabinengröße für 35 Personen bis zu 5.000 Fahrgäste je Stunde und Richtung umweltfreundlich transportieren. Deshalb hat die Stadt Konstanz verschiedene Linienführungen für eine Seilbahn geprüft und für eine Seilbahntrasse eine Untersuchung beauftragt, die das Fahrgast-Potential und die Wirtschaftlichkeit für deren Betrieb ermitteln soll. Ist ausreichend Potential für eine Seilbahn vorhanden, benötigt man für eine Entscheidung, ob in Konstanz eine Seilbahn gebaut werden soll, noch eine technische Machbarkeitsstudie und aufbauend auf dieser eine Kosten-Nutzen-Untersuchung.

Wie sehen Zukunftsvisionen anderer Städte aus?

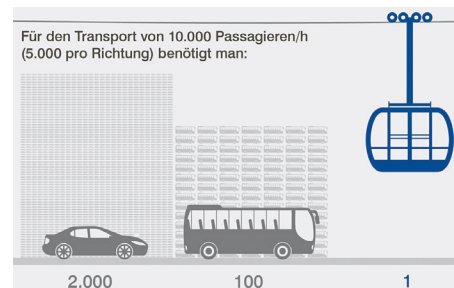
Urbane Seilbahnen fahren bereits in Städten, wo straßen- und schienengebundene ÖV-Systeme an ihre Grenzen kamen, so z.B. La Paz, Mexiko-Stadt, London oder Ankara. In Deutschland gibt es urbane Seilbahnen bisher in Koblenz und Berlin. Wuppertal bereitet das Planfeststellungsverfahren vor, andere Städte prüfen die Möglichkeiten.

Abbildung: Karlsruher Institut für Technologie – KIT



Könnten Stadt- oder Seilbahn in Konstanz Realität werden?

Die visionären Maßnahmen dienen der nachhaltigen Stadtentwicklung und dem weiteren Umstieg vom MIV zum Öffentlichen Verkehr. Stadt- oder Seilbahn könnten langfristig Verkehrsmittel in Konstanz sein, wenn die Optimierungs- und Ergänzungsmöglichkeiten des bestehenden ÖV-Systems ausgeschöpft sind. Erst dann stellt sich die konkrete Frage der vertieften Ausarbeitung eines Systems.



Wem dienen die langfristigen Maßnahmen?

Bürgerinnen und Bürger, aber auch Besucher der Stadt werden von den langfristigen Maßnahmen profitieren: Alle Mobilitätsbedürfnisse werden auch künftig befriedigt.

